

Miami

Imballaggio per fiori recisi



La Pagter Innovations ha creato un nuovo sistema d'imballaggio per fiori recisi: l'imballaggio Miami. In questo opuscolo spieghiamo che cosa è l'imballaggio Miami e quali sono i vantaggi di questo imballaggio.

Il Miami è composto da una base, un collare, un coperchio ed un secchio rotondo. Tutti i tipi di secchio si possono usare con questo imballaggio.

Il secchio messo in una scatola è un imballaggio chiuso comunemente usato. L'imballaggio Miami della Pagter Innovations si distingue dal secchio in una scatola per i seguenti punti:

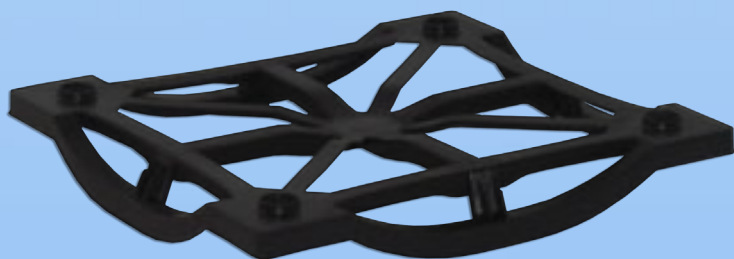
1. Una buona ventilazione grazie al coperchio forato;
2. Nessun danno per i fiori quando si tolgono dall'imballaggio;
3. Spese di trasporto per mazzo decisamente più basse;
4. Meno lavoro nel negozio;
5. Un imballaggio robusto facilmente impilabile;
6. Per ogni stelo c'è un risparmio sulle spese.



Gli elementi di un imballaggio Miami

Imballare con il Miami

Il secchio con l'acqua e i fiori viene messo sulla base. Intorno ai fiori viene messo il collare che si infila nella base. Sul collare si mette il coperchio. L'imballaggio viene legato e chiuso con una reggetta.



Miami coperchio

Ventilazione

Quasi tutti gli imballaggi rettangolari, come i secchi in una scatola e le scatole a secco per il trasporto di fiori senz'acqua, vengono poi impilati su un pallet.

Un pallet con questi imballaggi è come una scatola chiusa. L'aria non può circolare tra gli imballaggi e, se gli imballaggi non sono stati ben raffreddati in precedenza, la temperatura aumenta rapidamente (effetto serra). L'umidità dell'aria in questi imballaggi è molto alta. Se poi ci sono variazioni di temperatura si forma anche una condensa sui fiori (come per esempio su una bottiglietta di birra tolta dal frigorifero).

Il coperchio dell'imballaggio Miami è provvisto di fori di ventilazione ai lati e sulla parte superiore. Quando l'imballaggio viene impilato il lati del coperchio rimangono aperti e l'aria umida può uscire dall'imballaggio mentre l'aria fresca può entrare. Una buona ventilazione vuole dire meno possibilità di Botrite ed una temperatura inferiore nell'imballaggio. Quindi si mantiene meglio la qualità dei fiori.



La ventilazione in un pallet con imballaggi Miami

Collare

Nella base intorno ai fiori si mette un collare. Questo collare è provvisto di rientranze per i fiori di ventilazione del coperchio. In questo modo il coperchio viene sostenuto completamente dal collare. I collari sono disponibili per diverse lunghezze di stelo. Il collare è 5 cm più lungo della lunghezza degli steli. Alcune varietà di fiori crescono di alcuni centimetri. Grazie ai 5 cm in più i fiori non toccano il coperchio.

Collari per il Miami

Lunghezza dello stelo (cm)	40	45	50	60	70	80	90
Altezza del collare (cm)	45	50	55	65	75	85	95

Disimballare il Miami

È molto facile disimballare gli imballaggi Miami. Dopo aver tagliato la reggetta ed aver tolto il coperchio, il collare viene tolto in un solo movimento afferrandolo per il bordo superiore. Il secchio viene poi preso per il bordo e messo nell'espositore.

Da una ricerca è emerso che mediamente in un'ora si disimballano 8 'secchi in una scatola' e 10,5 imballaggi Miami, includendo qui la sistemazione nell'espositore ed il trasporto nel negozio e dal negozio. Se si calcola il costo totale di un'ora di lavoro a € 12,- allora le spese sono € 1,50 per la scatola e di € 1,14 per l'imballaggio Miami.

Vantaggi

- Il personale del negozio non deve stare piegato per afferrare il secchio;
- Non si devono infilare le braccia nella scatola evitando così di danneggiare o spezzare i fiori;
- Si disimballa facilmente e con poco lavoro.



Come disimballare l'imballaggio per fiori Miami

Automatizzazione

Alla Pagter Innovations piace progettare insieme al cliente. Per l'imballaggio Miami per fiori recisi abbiamo diverse possibilità di automatizzazione.

Spese di trasporto

Il carico di un pallet con imballaggi Miami è più economico di un carico con secchi in scatola. Questo vantaggio è stato evidenziato da un test con imballaggi contenenti diverse varietà di fiori, come indicato nella tabella.

Gli stessi fiori sono stati imballati in 'un secchio in una scatola' e in un Miami. La differenza tra l'imballaggio Miami e il 'secchio in una scatola' per diverse varietà di fiori è del 20%.

In 'un secchio in una scatola' c'è bisogno di spazio per calare il secchio nella scatola. Se si mettono troppi fiori nell'imballaggio, allora le braccia del personale nel negozio non entrano più nella scatola e non si possono togliere i fiori dalla scatola.

Con l'imballaggio Miami si toglie il collare dalla base afferrandolo per il bordo superiore. In questo modo tutto lo spazio nell'imballaggio si può usare per i fiori. Usando quindi meglio tutto lo spazio disponibile le spese di trasporto a stelo sono più basse rispetto al trasporto in 'un secchio in una scatola'.

Carico di diversi imballaggi per fiori recisi

		Secchio in una scatola	Miami
Dimensioni (cm)		30 x 40	30 x 33
Imballaggi per strato su un pallet (100 x 120 cm)		10	12
Rose (Kenia)	Contenuto (mazzi)	7	7
	Mazzi per strato	70	84
	Carico (%)	100 %	120%
Bouquet del supermercato	Contenuto (mazzi)	8	8
	Mazzi per strato	80	96
	Carico (%)	100 %	120%
Crisantemi	Contenuto (mazzi)	14	13
	Mazzi per strato	140	156
	Carico (%)	100%	111%
Tulipani	Contenuto (mazzi)	12	12
	Mazzi per strato	120	144
	Carico (%)	100%	120%

Se su un pallet si impilano 3 strati, allora il carico è di 30 'secchi in una scatola' e 36 imballaggi Miami, mentre il numero di mazzi di fiori per imballaggio è mediamente lo stesso. Se si calcola un prezzo di trasporto di € 75,- per pallet, allora le spese di trasporto sono di € 2,50 per la scatola e di € 2,08 per l'imballaggio Miami.



Disimballare il secchio in una scatola

Il Procona paragonato al Miami

Se l'imballaggio Miami viene paragonato al sistema Procona (tra cui il London), sono queste le differenze che vengono fuori: rettangolare contro rotondo, pluriuso contro monouso, prezzo (il Miami costa meno del Procona).

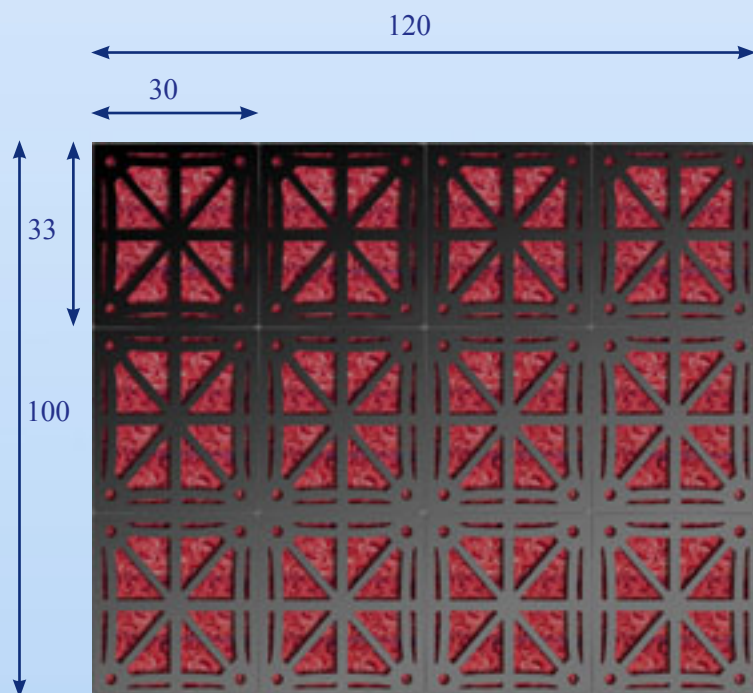
Il Procona si differenzia dal Miami riguardo ai seguenti punti: un carico più alto per i mazzi di fiori cilindrici (tulipani, iris), meno fiori scartati per il maggiore spazio all'interno del contenitore, quantitativo maggiore di acqua nel contenitore, maggiore stabilità sul pavimento del negozio (grazie alla superficie più grande del fondo), migliore ventilazione se impilato.



Spese di trasporto più basse del 20% con il Miami

Imballaggi per strato

Le dimensioni esterne dell'imballaggio per fiori recisi Miami sono 30 x 33 cm. Per questo motivo in un pallet di 100 x 120 cm si possono mettere 12 imballaggi per strato. Vedi illustrazione sottostante.



Perché il Miami?

L'imballaggio per fiori recisi Miami ha i seguenti vantaggi rispetto al secchio in una scatola.

- Migliore qualità dei fiori recisi, grazie alla ventilazione ottimale e ad un minor rischio di danno quando si disimballano;
- Meno spese di trasporto grazie ad un uso ottimale dello spazio nell'imballaggio;
- Lo stesso numero di steli del 'secchio in una scatola' ma con un imballaggio più piccolo;
- Si disimballa velocemente nel negozio;
- Un imballaggio robusto e quindi facilmente impilabile

Tutti i secchi rotondi si possono usare con l'imballaggio Miami.

Durata

L'imballaggio per fiori recisi Miami è un imballaggio monouso che è stato creato come un sostituto del 'secchio in una scatola'. Se paragonato al 'secchio in una scatola' il Miami può considerarsi più durevole perché permette di trasportare più fiori su un pallet, il coperchio si può riutilizzare e ci vuole meno cartone ondulato per imballaggio (le dimensioni esterne sono più piccole).

Pagter Innovations

L'imballaggio Miami per fiori recisi è una creazione della Pagter Innovations. La Pagter Innovations attua una politica attiva per ciò che riguarda i brevetti. In molti paesi abbiamo un brevetto per diversi elementi di questo imballaggio.

Vendita

Per i prezzi e le condizioni di consegna vi invitiamo a mettervi in contatto con uno dei nostri collaboratori dell'ufficio vendite.

Pagter Innovations B.V.

Indirizzo visitatori: Indirizzo postale:
 Vaartveld 14 Postbus 1139
 4704 SE Roosendaal 4700 BC Roosendaal
 Hollanda Hollanda

Tel.: + 31 (0) 165 39 55 00
 Fax: + 31 (0) 165 39 56 56
 Website: www.pagter.com
 Email: info@pagter.com

Ufficio vendite USA

Pagter Innovations, Inc.
 914 Marcon Blvd. Hall&Suite 105
 Allentown, PA 18109
 United States of America

Toll Free: (888) 4 - PAGTER
 (888) 472 - 4837
 Phone: + 1 610 264 1711
 Fax: + 1 610 264 1811
 E-mail: sales.na@pagter.com

Agente Italia

Criado srl
 Via Vecchia Filanda 40
 16010 Savignone (GE)
 Italia

Tel: + 39 010 964 14 55
 Tel: + 39 010 964 22 09
 Fax: + 39 010 976 14 96
 E-mail: criado.srl@tin.it

Ufficio vendite Giappone

Procona Japan CO, LTD
 50 Mimuro
 Gose, Nara
 Giappone 639-2306

Tel: + 81 (0) 745-63-1907
 Tel: + 81 (0) 90-3166-7495
 Fax: + 81 (0) 745-62-7889
 E-mail: info@procona.jp