

# RESINA BICOMPONENTE

effetto acqua



- RESINA BICOMPONENTE
- TRASPARENTE, LIMPIDA, COMPATTA
- PER CREARE BELLISSIMI EFFETTI DECORATIVI, STRUTTURE, OGGETTI, RIPRODURRE FORME
- ASSUME FEDELMENTE LA FORMA DEI CONTENITORI E DEGLI STAMPI NEI QUALI E' COLATA

FORMULAZIONE  
liquido denso

COMPOSIZIONE  
resina epossidica

CONFEZIONI

375 g : flacone di resina da 250 g e flacone di indurente da 125 g  
600 g : flacone di resina da 400 g e flacone di indurente da 200 g  
1,5 kg: flacone di resina da 1 kg e flacone di indurente da 500 g  
7,5 kg: tanica di resina da 5 kg e tanica di indurente da 2,5 kg

## CARATTERISTICHE

LA RESINA BICOMPONENTE è costituita da due componenti: resina e indurente.

La resina finale, ottenuta miscelando i due componenti e lasciata solidificare, è trasparente, limpida, compatta, stabile nel tempo e molto resistente. La resina riproduce fedelmente gli stampi in cui è stata colata e prende la forma dei contenitori nei quali viene posizionata. E' possibile colorare la resina mediante l'aggiunta, durante la miscelazione, di pigmenti appositi, come pure inglobare in essa oggetti di vario tipo.

## DOSI

Utilizzare 100 parti di resina (prodotto A) e 50 parti di indurente (prodotto B) (rapporto 2:1).

I componenti sono forniti in contenitori separati e già dosati, quindi è sufficiente riunirli.

## ISTRUZIONI PER L'USO

La resina e l'indurente devono essere miscelati accuratamente e lentamente per evitare che si formino bolle d'aria all'interno del liquido. La miscelazione va protratta per alcuni minuti. Effettuare la miscelazione in un recipiente differente da quello di destinazione. Il recipiente dove avviene la miscelazione deve essere cilindrico per permettere che i due componenti si mescolino in modo uniforme e deve resistere al caldo (quando i due componenti vengono miscelati reagiscono e producono calore). Si consiglia di non miscelare quantitativi superiori a 1 kg per volta.

La miscelazione deve avvenire a temperatura ambiente. Per evitare la formazione di bolle d'aria all'interno della resina, il preparato deve essere colato, nel contenitore scelto, lentamente.

Per ottenere il completo indurimento della resina occorrono da 4 a 24 ore in base al quantitativo di prodotto utilizzato.

Se si desidera inglobare oggetti nella resina occorre valutare la natura dei materiali. Se gli oggetti sono di origine organica possono contenere acqua. In generale l'acqua non è compatibile con questo tipo di prodotto, quindi si raccomanda di utilizzare recipienti ben asciutti e inglobare oggetti che non ne contengano.

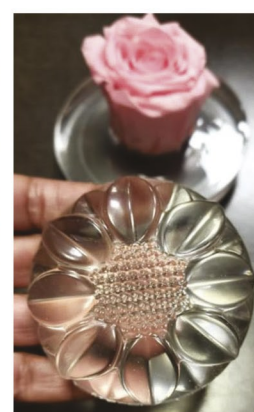
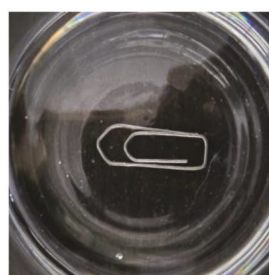
Quando si usano stampi per creare oggetti con la resina è preferibile utilizzare stampi di silicone che permettono un facile distacco. Se si utilizzano stampi in materiali rigidi, per facilitare il distacco del lavoro finito, vaporizzarne le superfici (che verranno a contatto con la resina) con spray siliconici.

La resina riproduce fedelmente lo stampo, anche nei minimi particolari.

E' possibile procedere a strati di colate. L'attaccatura sarà resistentissima ed invisibile. Prima di procedere con la colata successiva far solidificare quella precedente. Il metodo delle colate successive è da utilizzare quando si vogliono inglobare oggetti: fare la prima colata e lasciar solidificare, appoggiare l'oggetto nel punto desiderato e poi procedere con la seconda colata: l'oggetto resterà perfettamente inglobato nella resina.

## STOCCAGGIO

Conservare il prodotto nella confezione originale, chiuso, al riparo dall'umidità, in luogo fresco e asciutto.



CRIADO srl

uffici e magazzino: via vecchia filanda 40 16010 savignone ge  
tel. 010 9641455 e mail: [criado@criado.it](mailto:criado@criado.it) [www.criado.it](http://www.criado.it)